



Integrierbare beleuchtungstechnische Lösungen

Die wichtigsten Eigenschaften der LED, niedrige Betriebstemperaturen und hohe Zuverlässigkeit im Laufe der Zeit, ermöglichen sehr spezifische beleuchtungstechnische Lösungen, wobei die Leuchte perfekt in die sie umgebende Architektur oder direkt in Strukturen oder Einrichtungen integriert wird.

SPOTS INTÉGRABLES

Les principales caractéristiques de la LED, les basses températures d'exercice et la grande fiabilité dans le temps, permettent d'obtenir des solutions illuminotechniques très particulières, intégrant ainsi parfaitement l'appareil d'éclairage à l'architecture environnante, ou bien en l'intégrant directement dans des structures et des meubles.







Goccia 2.0



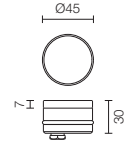
CE kg 0,15

2W - 500mA

GA2012 **A V** Glass

LED COLOUR OPTIC

- 0** - Cool White 5000K **D** - Diffused
- 1** - Blue
- 5** - Warm White 3000K
- 9** - Natural White 4000K
- F** - Warm White 2700K



CE kg 0,15

RGB

3W - 350mA

GA2031 **A V** Glass

LED COLOUR OPTIC

- 6** - RGB **D** - Diffused

Goccia 2.1



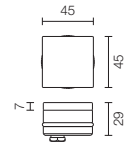
CE kg 0,15

2W - 500mA

GA2112 **A V** Glass

LED COLOUR OPTIC

- 0** - Cool White 5000K **D** - Diffused
- 1** - Blue
- 5** - Warm White 3000K
- 9** - Natural White 4000K
- F** - Warm White 2700K



CE kg 0,15

RGB

3W - 350mA

GA2131 **A V** Glass

LED COLOUR OPTIC

- 6** - RGB **D** - Diffused



TECHNICAL DATA

Anwendung	Versenkbare Einbauleuchte, geeignet zur Erzielung von Lichteffekten oder als Wegweiser
Installation	Einbauleuchte für Innen- und Außenbereiche
Montage	Mit Gehäuse WC0400 (Goccia 2.0); Mit Gehäuse WC0401 (Goccia 2.1)
Material	Aus Aluminium und sandgestrahltem Sicherheitsglas
Oberflächen	Sandgestrahltes Glas
Anzahl und LED-Typ	1 Power LED
Aufgenommene Nennleistung	1W; 2W
Betrieb	350mA; 500mA - RGB nur 350mA
Vorschaltgerät	Nicht inbegriffen
Anschluss	Reihenschaltung; verkabelt mit 1,5 m Kabel
Lichtfluss Leuchte insg.	30 lm (3000K 350 mA)
Optiken	Diffus
LED-Farbe	Weiß: Warm White (2700K); Warm White (3000K); Natural White (4000K); Cool White (5000K); Blau; RGB
IP	67
IK	-
UGR	-

Applications	Spot encastrable au ras du mur ou du sol, pour un usage théâtral ou comme marquage au sol
Installation	Spots encastrables d'extérieur et d'intérieur
Montage	Avec boîtier d'encastrement WC0400 (Goccia 2.0); Avec boîtier d'encastrement WC0401 (Goccia 2.1)
Matériau	Aluminium et verre trempé sablé
Finitions disponibles	Verre sablé
N° et type de LED	1 Power LED
Puissance nom. absorbée	1W; 2W
Alimentation	350mA; 500mA – RGB uniquement 350mA
Boîtier d'alimentation	Non inclus
Branchement	En série; câblé avec un câble de 1,5 m
Flux total de l'appareil	30 lm (3000K 350 mA)
Optiques	Diffuse
Couleur de la LED	Blanc: Blanc Chaud (2700K); Blanc Chaud (3000K); Blanc Naturel (4000K); Blanc Froid (5000K); Bleu; RGB
IP	67
IK	-
UGR	-

POWER SUPPLY UNIT

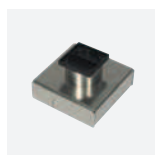
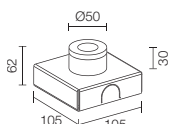
350mA	N° MAX FIXTURES	PSU	IP	Page
	1 / 2	A13350VL	20	470
	1 / 3	A13350VL	20	470
	2 / 6	A16350QL	20	470
	3 / 9	A19350QL	20	470
	5 / 12	A312350QL	20	470
	1 / 12 Dimmer	ADUNITC	20	473
	2 / 6	A16350IP67	67	470
	5 / 12	A312350IP67	67	470
	-	Controller RGB	-	485

500mA	N° MAX FIXTURES	PSU	IP	Page
	1 / 2	A13500TC	20	471
	1 / 3	A13500TC	20	471
	2 / 5	A15500QL	20	471
	5 / 10	A310500QL	20	471
	1 / 12 Dimmer	ADUNITC	20	473
	1 / 4	A14500IP67	67	471
	5 / 10	A310500IP67	67	471

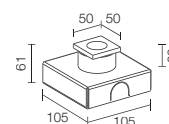
OUTER CASINGS



WC0400



WC0401



CABLES

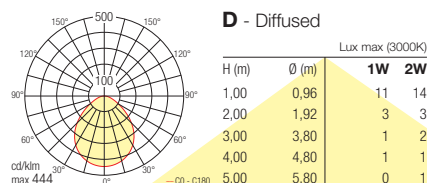


Neoprene cable
H05RN-F 2x0.35/0.75 Ø6,7 mm
WF5005 5 m
WF5010 10 m
WF5015 15 m
WF5020 20 m



Neoprene cable
H07RN-F 6x0.50/0.50 Ø6,3 mm
WF7005 5 m
WF7010 10 m
WF7015 15 m
WF7020 20 m

PHOTOMETRIC CURVES





Ice Led 1.0

CE IP67 kg 0,18

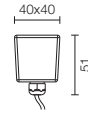


0,7/1W - 220/350mA

LE1011 **A V** Glass

LED COLOUR OPTIC

- 0** - Cool White 5000K **D** - Diffused
- 1** - Blue
- 5** - Warm White 3000K
- 9** - Natural White 4000K
- F** - Warm White 2700K



Ice Led 1.1

CE IP67 kg 0,38

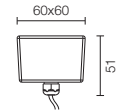


0,7/1W - 220/350mA

LE1111 **A V** Glass

LED COLOUR OPTIC

- 0** - Cool White 5000K **D** - Diffused
- 1** - Blue
- 5** - Warm White 3000K
- 9** - Natural White 4000K
- F** - Warm White 2700K





TECHNICAL DATA

Anwendung	Versenkbare Einbauleuchte, geeignet zur Erzielung von Lichteffekten oder als Wegweiser	Applications	Spot encastrable au ras du mur ou du sol, pour un usage théâtral ou comme marquage au sol
Installation	Einbauleuchte für Innen- und Außenbereiche	Installation	Spots encastrables d'extérieur et d'intérieur
Montage	Mit Gehäuse WC0410 (Ice LED 1.0); Mit Gehäuse WC0411 (Ice LED 1.1)	Montage	Avec boîtier d'encastrement WC0410 (Ice LED 1.0); et boîtier d'encastrement WC0411 (Ice LED 1.1)
Material	Aus sandgestrahltem Sicherheitsglas	Matériau	Verre trempé sablé
Oberflächen	Sandgestrahltes Glas	Finitions disponibles	Verre sablé
Anzahl und LED-Typ	1 Power LED	N° et type de LED	1 Power LED
Aufgenommene Nennleistung	1W	Puissance nom. absorbée	1W
Betrieb	220mA; 350mA	Alimentation	220mA; 350mA
Vorschaltgerät	Nicht inbegriffen	Boîtier d'alimentation	Non inclus
Anschluss	Reihenschaltung; verkabelt mit 1,5 m Neoprenkabel	Branchement	En série; câblé avec 1,5 m de câble en néoprène
Lichtfluss Leuchte insg.	30 lm (3000K 350 mA)	Flux total de l'appareil	30 lm (3000K 350 mA)
Optiken	Diffus	Optiques	Diffuse
LED-Farbe	Weiß: Warm White (2700K); Warm White (3000K); Natural White (4000K); Cool White (5000K); Blau	Couleur de la LED	Blanc; Blanc Chaud (2700K); Blanc Chaud (3000K); Blanc Naturel (4000K); Blanc Froid (5000K); Bleu
IP	67	IP	67
IK	-	IK	-
UGR	-	UGR	-

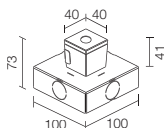
POWER SUPPLY UNIT

220mA					350mA				
N° MAX FIXTURES	PSU	IP	Page	N° MAX FIXTURES	PSU	IP	Page		
1 / 9	A19220TC	20	472	1 / 2	A13350VL	20	470		
				1 / 3	A13350VL	20	470		
				2 / 6	A16350QL	20	470		
				3 / 9	A19350QL	20	470		
				5 / 12	A312350QL	20	470		
				1 / 12 Dimmer	ADUNITC	20	473		
				2 / 6	A16350IP67	67	470		
				5 / 12	A312350IP67	67	470		

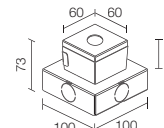
OUTER CASINGS



WC0410



WC0411



CABLES



Neoprene cable
H05RN-F 2x0.35/0.75 Ø6,7 mm
WF5005 5 m
WF5010 10 m
WF5015 15 m
WF5020 20 m

PHOTOMETRIC CURVES

